



KHG – Holzgreifer

Baggerdienstgewicht: 15 - 70t

Verwendung: Mobilbagger, Kettenbagger, Verlademaschinen.

Für Umschlag von Stamm- und Bündelholz.

Auch für Verladung von Rohren, Bahnschwellen, Masten etc. einsetzbar.

Eigenschaften:

- 360° hydraulisch drehbar.
- Verschraubungsschutzbügel am Rotator.
- Integrierte Druckbegrenzungsventile.
- Verwindungsarme Konstruktion durch groß dimensionierte Hauptrohre.
- Zangen und Frontmesser komplett aus hochfestem Sonderstahl FKS400.
- Bolzen aus 42CrMo4 gehärtet (hochfest vergütet).
- Kolbenstangenschutz serienmäßig.

Zubehör und Ausrüstungen:

- Aufhängungen/Schlauchsätze für alle Bagger.
- SW-Adaptionen für alle gängigen Schnellwechsler.
- Greiferverlängerungen für größere Hubtiefen.
- Rammschutz
- Sonderzangen nach Kundenwunsch.
- Sondervolumen für Spezialaufgaben.
- HD – Ausführung mit verstärktem Drehwerk.
- Lasthaken.



KHG15.25-630 mit SW-Adapter



KHG30.65 mit HD Drehantrieb



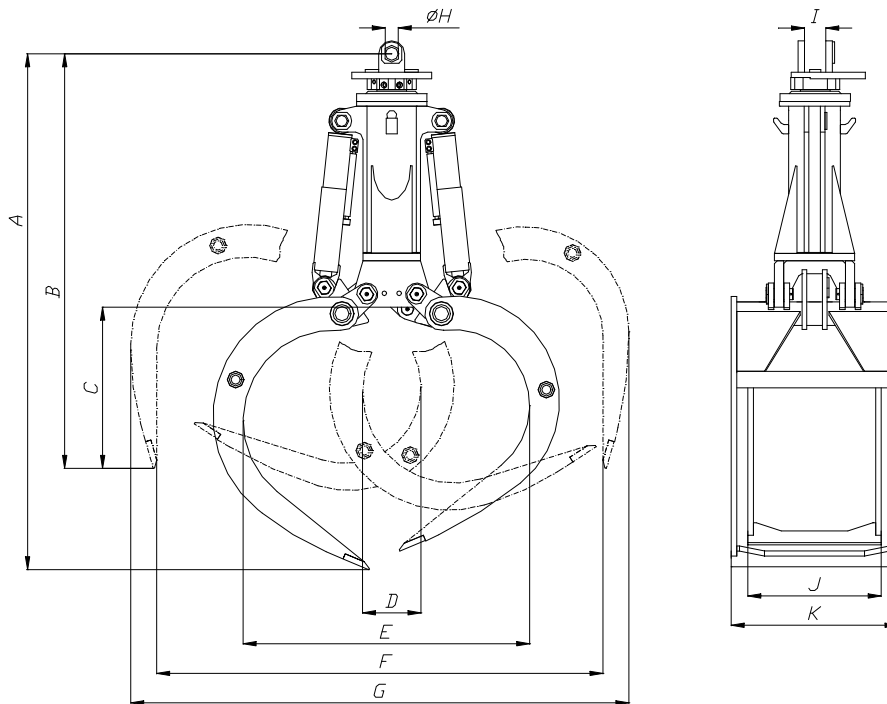
FÜR ALLE BAUMASCHINEN



KHG - Holzgreifer

Baggerdienstgewicht: 15-70 t

Ausgabe-Nr.: 00290007-2



Typ	Inhalt (m ²)	Gewicht (kg)	Abmessung (mm)										
			A	B	C	D	E	F	G	H	I	J	K
KHG15.25-500	0,50	740	2235	1670	380	270	800	1890	2030	70	115	520	650
KHG15.25-630	0,63	780	2320	1700	410	270	890	2050	2215	70	115	520	650
KHG15.25-800	0,80	870	2400	1740	450	390	1050	2190	2390	70	115	660	800
KHG15.25-1000	1,00	930	2495	1790	500	450	1200	2350	2560	70	115	660	860
KHG19.40-800	0,80	1280	2375	1935	585	380	1170	1955	2200	70	115	720	900
KHG19.40-1000	1,00	1335	2500	1990	640	375	1300	2185	2430	70	115	720	900
KHG19.40-1250	1,25	1390	2630	2120	770	380	1420	2210	2570	70	115	720	900
KHG19.40-1500	1,50	1435	2750	2220	870	315	1550	2410	2690	70	115	720	900
KHG30.65-1200	1,20	2450	3110	2525	785	320	1440	2400	2760	100	150	700	900
KHG30.65-1400	1,40	2490	3235	2600	860	325	1500	2600	2960	100	150	700	900
KHG30.65-1600	1,60	2530	3360	2675	940	325	1580	2800	3160	100	150	700	900
KHG30.65-1800	1,80	2600	3440	2675	940	320	1685	3010	3390	100	150	700	900
KHG30.65-2000	2,00	2640	3525	2675	940	320	1760	3220	3590	100	150	700	900
KHG30.65-2500	2,50	2830	3770	3025	1290	350	1990	3265	3650	100	150	700	900

			KHG15.25	KHG19.40	KHG30.65
Baggerdienstgewicht	t		15 - 20	19 - 30	30 - 50
Umschlaggeräte	t		18 - 25	25 - 40	35 - 70
Tragfähigkeit max.	t		4	6	10
Betriebsdruck	Greifen max.	bar	300	300	300
	Drehen max.	bar	200	200	200
Anschlüsse	Greifen		R1"	R1"	M36x2
	Drehen		R1/2"	R1/2"	M18x1.5